



Herramientas para manipulación de bloques

Cat[®]

CARGADORES DE RUEDAS 988H/K



Americas



HERRAMIENTAS PARA MANIPULACIÓN DE BLOQUES

Soluciones

Las herramientas para manipulación de bloques de Caterpillar son la solución para manipular rocas y bloques grandes en el exigente entorno de las aplicaciones de cantera. Las herramientas de fácil intercambio se complementan entre sí para ofrecer soluciones donde más se necesitan.

Fiables

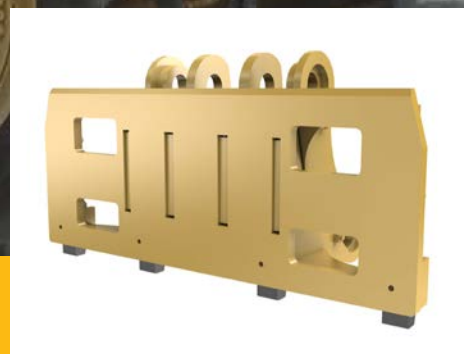
Las herramientas para manipulación de bloques están diseñadas y fabricadas para entregar una vida útil de servicio prolongada con los materiales más apropiados.

Paquete completo

La combinación de la máquina Caterpillar y las herramientas especializadas para manipulación de bloques proporciona la mejor compatibilidad para la mayoría de las tareas de manipulación de bloques a fin de trabajar de la manera más eficiente.

Rendimiento

Las herramientas para manipulación de bloques de Caterpillar están especialmente diseñadas para apalancar, cargar, desplazar, transportar, inclinar, controlar y mover rocas y bloques cuadrados de tamaño considerable para obtener el mejor rendimiento de las herramientas y la máquina. Estas herramientas están diseñadas para resistir al exigente y duro entorno de las aplicaciones de manipulación de bloques. Hay diversas herramientas disponibles de trabajo para ayudar a los operadores en todas las aplicaciones de manipulación de bloques.



ACOPLADOR RÁPIDO

Se puede utilizar en configuraciones de manipulación de bloques que tienen un sistema hidráulico equipado con una tercera válvula. El acoplador rápido está diseñado para proporcionar un uso óptimo de las fuerzas de levantamiento y de desprendimiento, equipado con cilindro, válvulas de seguridad, válvulas de presión y aislamiento, cubiertas de seguridad e indicadores de traba de Caterpillar. Tiene una mejor visibilidad y se ha optimizado para la manipulación de rocas y bloques grandes.



AHORRE costos GANE productividad



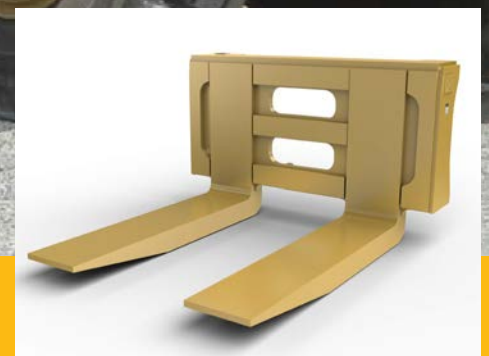
CUCHARÓN PARA ROCAS

El cucharón de servicio pesado ofrece una mayor durabilidad, protección y rendimiento en operaciones de rocas y sobrecarga en canteras de bloques. Incluye dientes y segmentos de gran tamaño. El revestimiento y el fondo metálicos (de alta resistencia al desgaste) ofrecen una máxima resistencia, durabilidad y vida útil de desgaste.



CUCHARÓN PARA BLOQUES

La construcción especial del cucharón, incluido el revestimiento y el fondo metálicos, ayuda a que el cucharón cargue eficazmente rocas y bloques grandes mientras mantiene la durabilidad. Los dientes de las esquinas facilitan la inclinación y manipulación de los bloques. El borde en V de servicio pesado es especialmente apto para manipular bloques de mármol frágiles y de gran valor antes de las operaciones de corte.



HORQUILLAS

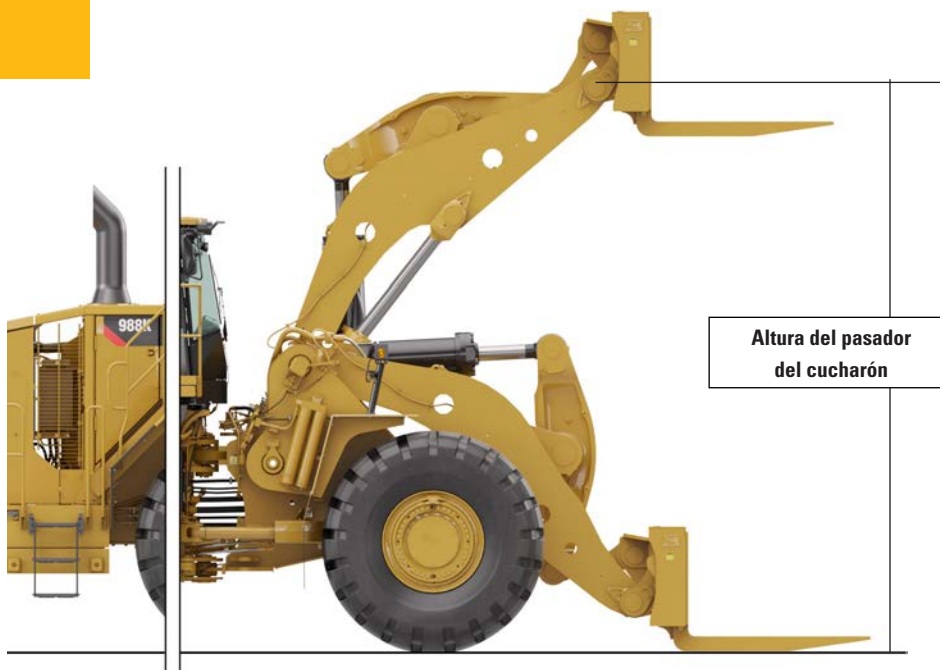
Las horquillas de paleta de servicio pesado están diseñadas para manipular el peso y el esfuerzo de la carga durante las maniobras y la colocación de bloques en operaciones de cantera. Las horquillas de dos dientes están diseñadas para permitir que los bloques se coloquen cerca de la máquina con el fin de lograr un mayor equilibrio y una manipulación segura, lo que hace que sean una opción ideal para transportar bloques.

CURVAS DE RENDIMIENTO DE LA HORQUILLA

988K

Curvas: acoplador rápido para manipulación de bloques con horquilla

- Neumáticos L5
- Horquilla en ángulo de inclinación de 25°
- Diente de 1.810 mm (71")
- Acoplador rápido del manipulador de bloques y horquilla del manipulador de bloques

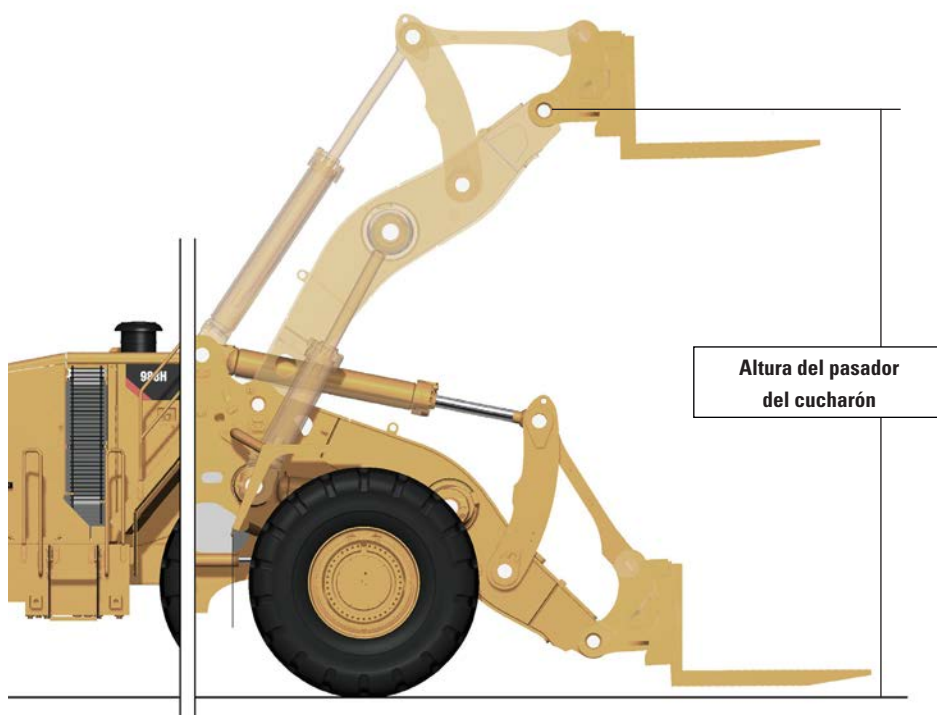


Altura del pasador del cucharón

988H

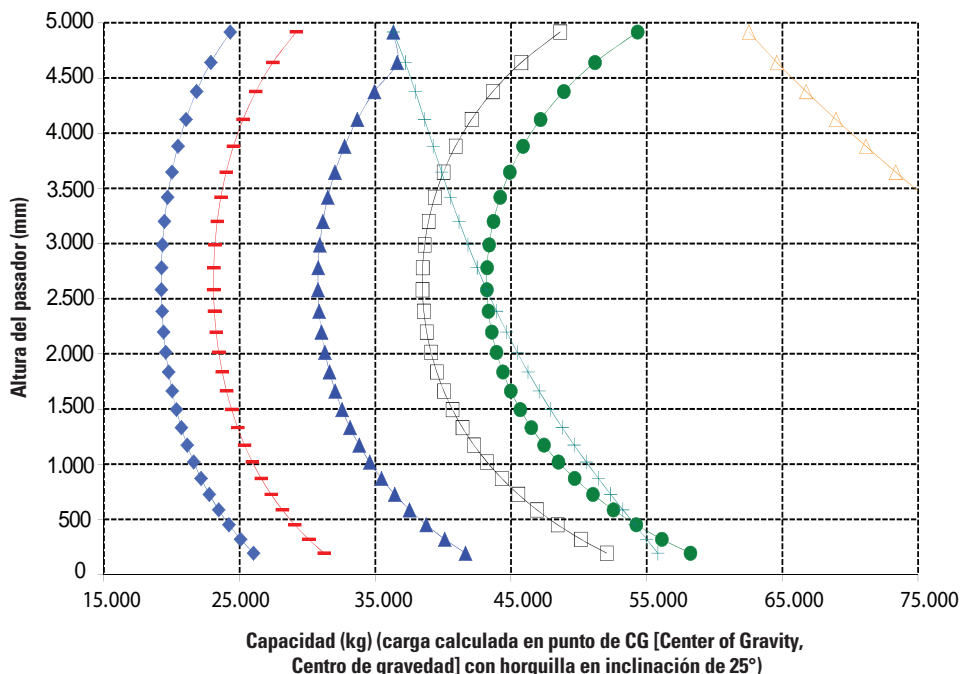
Curvas: acoplador rápido para manipulación de bloques con horquilla

- Neumáticos L5
- Horquilla en ángulo de inclinación de 25°
- Diente de 1.810 mm (71")
- Acoplador rápido del manipulador de bloques y horquilla del manipulador de bloques



Altura del pasador del cucharón

Curvas de rendimiento de la horquilla para manipulación de bloques



- ◆ Carga útil (SAE J1197)
- Carga útil (CEN EN 474-3: terreno irregular)
- ▲ Carga útil (CEN EN 474-3: terreno firme y nivelado)
- Carga límite de equilibrio estático: articulado
- Carga límite de equilibrio estático: recto
- + Capacidad de levantamiento hidráulico
- △ Capacidad de inclinación hidráulica

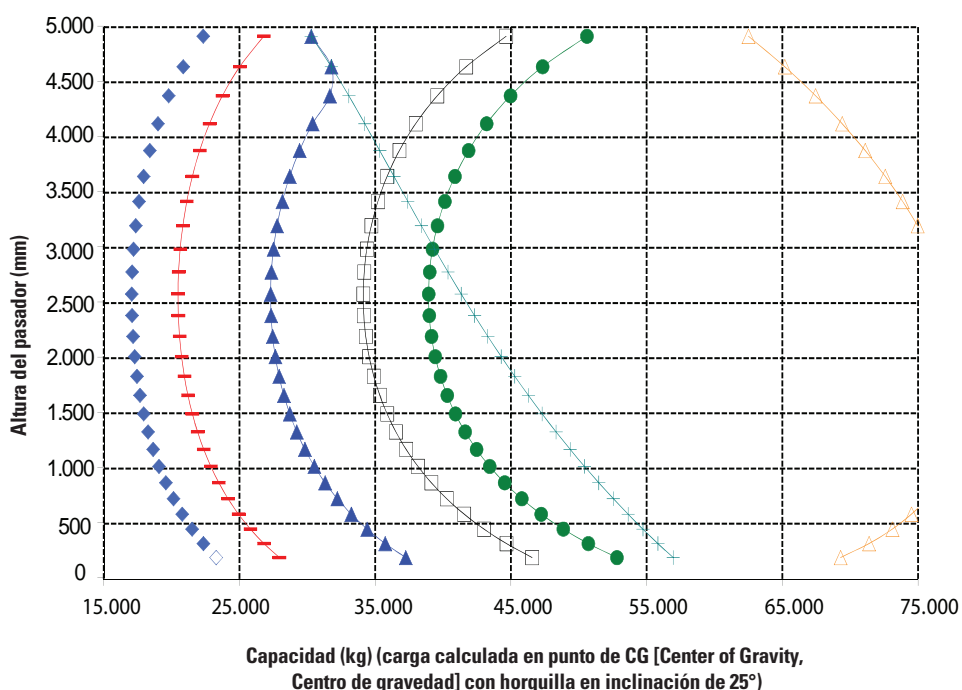
NOTA: Las cargas límites de equilibrio estático y el peso en orden de trabajo se basan en la siguiente configuración del cargador: neumáticos con capa de tejido L5 Bridgestone, aire acondicionado, control de amortiguación, protector del tren de fuerza, depósitos llenos de líquidos, tanque de combustible, refrigerante, lubricantes y operador.

Las especificaciones y clasificaciones corresponden a los siguientes estándares: SAE* J1197, SAE J732, CEN** EN 474-3.

La carga nominal de operación de un cargador equipado con una horquilla para paletas se determina por: SAE J1197: un 50 % de la carga límite de equilibrio estático a giro pleno o límite hidráulico. CEN EN 474-3: un 60 % de la carga límite de equilibrio estático a giro pleno en terreno irregular o límite hidráulico. CEN EN 474-3: un 80 % de la carga límite de equilibrio estático a giro pleno en terreno firme y horizontal o límite hidráulico.

*SAE: Sociedad de Ingenieros Automotrices

**CEN: Comité Europeo de Normalización



- ◆ Carga útil (SAE J1197)
- Carga útil (CEN EN 474-3: terreno irregular)
- ▲ Carga útil (CEN EN 474-3: terreno firme y nivelado)
- Carga límite de equilibrio estático: articulado
- Carga límite de equilibrio estático: recto
- + Capacidad de levantamiento hidráulico
- △ Capacidad de inclinación hidráulica

NOTA: Las cargas límites de equilibrio estático y el peso en orden de trabajo se basan en la siguiente configuración del cargador: neumáticos con capa de tejido L5 Bridgestone, aire acondicionado, control de amortiguación, protector del tren de fuerza, depósitos llenos de líquidos, tanque de combustible, refrigerante, lubricantes y operador.

Las especificaciones y clasificaciones corresponden a los siguientes estándares: SAE* J1197, SAE J732, CEN** EN 474-3.

La carga nominal de operación de un cargador equipado con una horquilla para paletas se determina por: SAE J1197: un 50 % de la carga límite de equilibrio estático a giro pleno o límite hidráulico. CEN EN 474-3: un 60 % de la carga límite de equilibrio estático a giro pleno en terreno irregular o límite hidráulico. CEN EN 474-3: un 80 % de la carga límite de equilibrio estático a giro pleno en terreno firme y horizontal o límite hidráulico.

*SAE: Sociedad de Ingenieros Automotrices

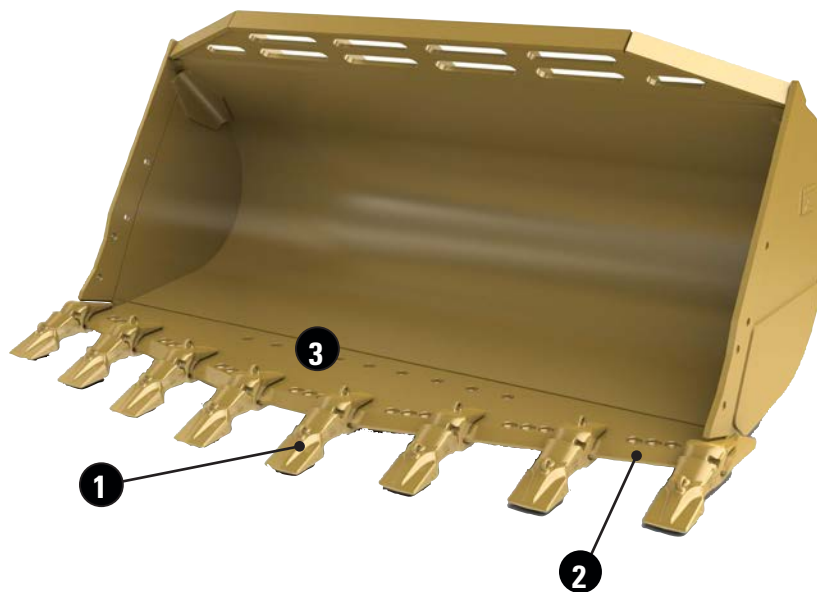
**CEN: Comité Europeo de Normalización

CUCHARONES DE CORTE

CUCHARÓN PARA ROCAS

1. Puntas K130
2. Grupo de segmentos
3. En "V"

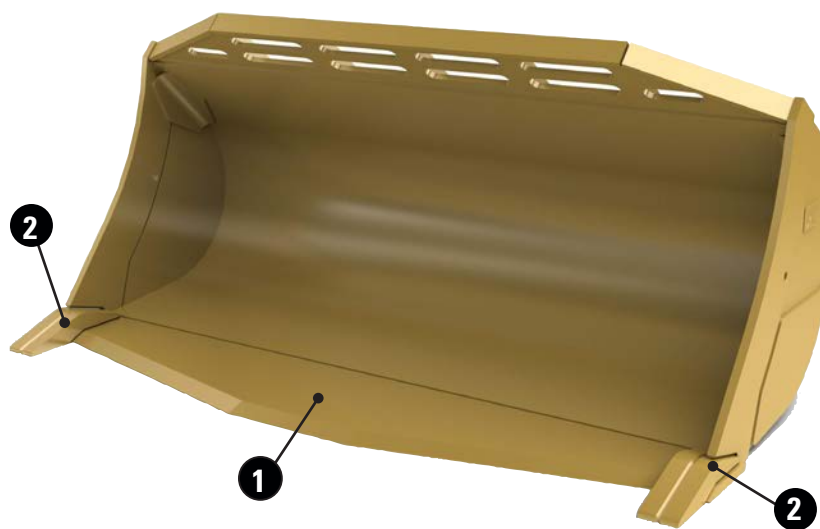
Cucharón para rocas



CUCHARÓN PARA BLOQUES

1. Cuchilla
2. Puntas de placa

Cucharón para mármol



MÁS ALLÁ DE LAS EXPECTATIVAS DE LA COMPRA...

Su distribuidor Cat le proporcionará alternativas de financiamiento y analizará los costos de operación diarios específicos según los requisitos de la flota y del trabajo.

Como en todos los equipos Cat, puede esperar atención y servicio completos durante toda la vida útil de las nuevas herramientas para manipulación de bloques. Hay planes de respaldo disponibles para la máquina, que se extienden en su totalidad para el accesorio a fin de ayudar a proteger su inversión.

Asóciase con su distribuidor Cat para ayudar a evaluar los costos de reparación, de reconstrucción o de reemplazo, de manera que pueda seleccionar las mejores opciones para el futuro de su negocio.

La red de distribuidores Cat garantiza un enfoque común respecto de la disponibilidad de piezas y de la calidad de servicio, independiente de donde el trabajo lo lleve a usted y a su equipo.



Con más ubicaciones de distribuidor en todo el mundo que cualquier otro fabricante de maquinaria pesada, la red de distribuidores de Caterpillar® le garantiza a usted o a su operador contar siempre con la cercana disponibilidad de piezas, de servicio y de ventas Cat.



	Peso		Ancho		Altura		Capacidad	
	kg	(lb)	mm	(")	mm	(")	m ³	(yd ³)
Acoplador								
988H	1.636	(3.607)	–	–	–	–	–	–
988K	1.598	(3.523)	–	–	–	–	–	–
Horquilla	3.897	(8.591)	2.100	(82)	1.247	(49)	–	–
Cucharones								
Para rocas	5.510	(12.147)	3.835	(151)	1.944	(77)	0,25	(9,00)
Para bloques	5.730	(12.632)	4.013	(158)	1.935	(76)	0,25	(9,00)

Herramientas para manipulación de bloques Cat

GSHQ1207 (12-14)
(Traducción: 01-15)

Para obtener más información sobre los productos Cat, los servicios de los distribuidores y las soluciones de la industria, visite nuestro sitio web www.cat.com

©2014 Caterpillar
Todos los derechos reservados

Los materiales y las especificaciones están sujetos a cambio sin previo aviso. Las máquinas que se muestran en las fotografías pueden incluir equipos adicionales. Consulte a su distribuidor Cat para conocer las opciones disponibles.

CAT, CATERPILLAR, sus respectivos logotipos, el color "Caterpillar Yellow" y la imagen comercial de "Power Edge", así como la identidad corporativa y de producto utilizadas en la presente, son marcas registradas de Caterpillar y no pueden utilizarse sin autorización.

